

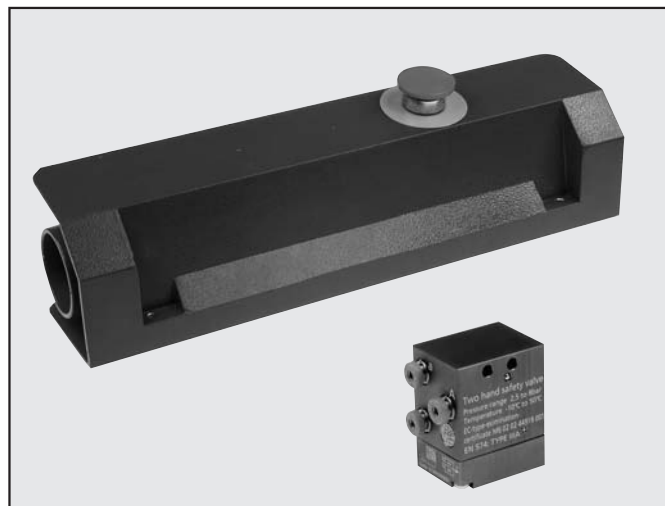
# VALVE A COMMANDE BIMANUELLE

La valve à commande bimanuelle génère un signal de sortie, uniquement si deux signaux pneumatiques d'entrée synchronisés sont reçus. Si un signal d'entrée est interrompu, le signal de sortie l'est également.

L'application la plus courante consiste en la connexion d'un bouton de commande pour chacune des entrées, et à l'utilisation du signal de sortie, pour le cycle de démarrage pneumatique d'une machine.

Sont disponibles les variantes suivantes:

- la valve à commande bimanuelle
- le boîtier de commande bimanuelle assemblé
- le boîtier de commande nu
- La valve à commande bimanuelle peut être fixée avec des vis traversantes ou avec un adaptateur pour rail DIN.
- Le boîtier de commande bimanuelle assemblé comprend la valve à commande bimanuelle, deux boutons poussoirs, et un bouton d'arrêt d'urgence, le tout assemblé dans un élément métallique pouvant être fixé sur un mur ou à plat.
- Le boîtier de commande nu ne dispose que des deux trous de perçage latéraux de Ø22 mm, permettant ainsi la personnalisation des trous de fixation, et du raccordement pneumatique.

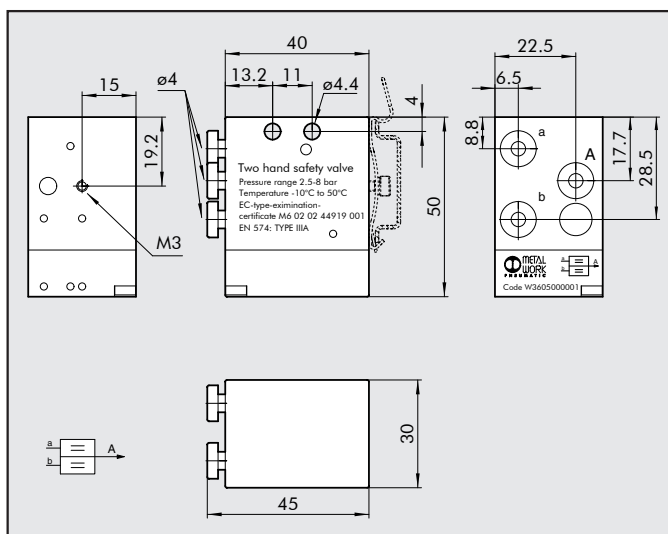


2

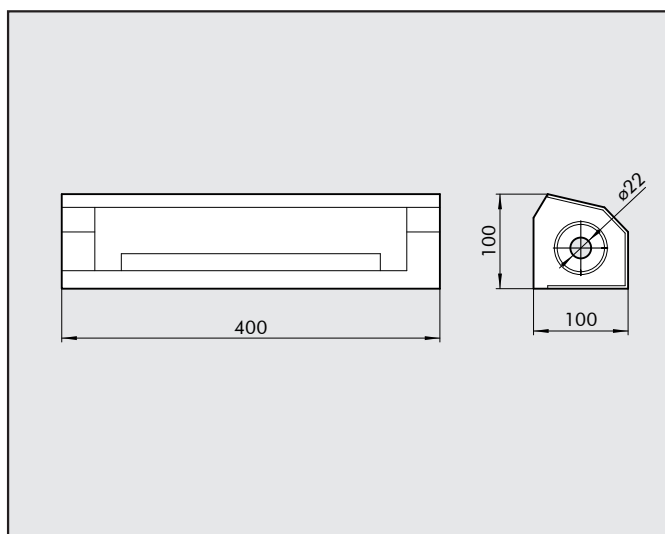
## CARACTERISTIQUES TECHNIQUES

Raccords pneumatiques	mm	Instantané pour tube Ø 4
Fluide		Air filtré à 50µ, non lubrifié
Version		Contrôle simple - Boîtier de commande assemblé
Norme		EN574 type IIIA, Approuvé TUV, Certificat M6020244919001
Synchronisation, temps maximum entre les deux signaux	sec	0.4
Temps de désactivation, avec un tube L = 1000 mm maxi	sec	<0.05
Pilotage		pneumatique
Retour		Ressort
Pression d'utilisation	bar	2.5 à 8
Température d'utilisation	°C	-10 à +60
Diamètre nominal	mm	2.7
Débit à 6 bar (0.6 MPa - 87 psi) ΔP 1 bar (0.1MPa-1.45 psi)	Nl/min	85
Position de montage		Toutes positions

## VALVE A COMMANDE BIMANUELLE



## BOITIER DE COMMANDE NU

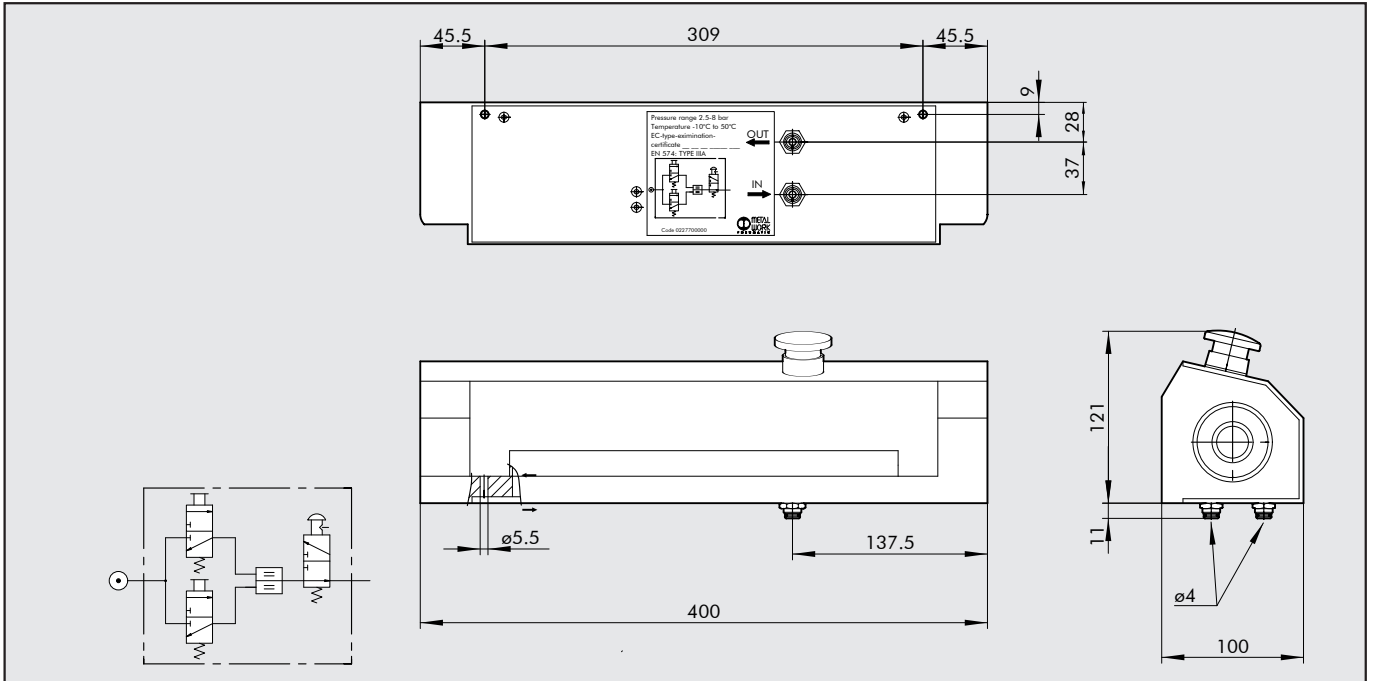


Code	Désignation
W3605000001	VALVE A COMMANDE BIMANUELLE

Composants	
Corps: aluminium anodisé	
Pièces internes: laiton et technopolymère	
Joints: NBR	
Ressort: alliage d'acier	

Code	Désignation
W3120000212	BOITIER DE COMMANDE NU

## BOÎTIER DE COMMANDE BIMANUELLE ASSEMBLÉ



### CODIFICATION

Code	Désignation
0227700000	BOÎTIER DE COMMANDE BIMANUELLE ASSEMBLÉ

#### Materials

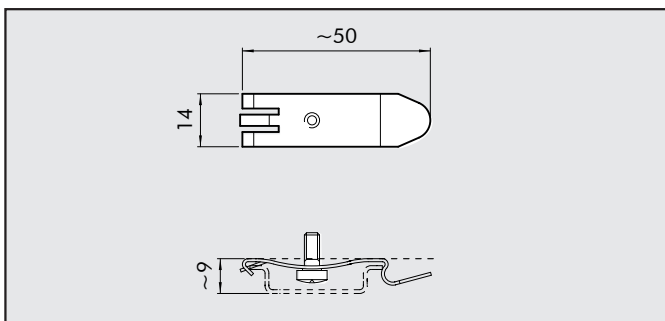
Pressure die-cast and painted aluminium alloy

### MAIN COMPONENTS

Code	Désignation	Quantité
W3605000001	VALVE A COMMANDE BIMANUELLE	1
W0351000011	BOUTON POUSSOIR PROTÉGÉ - PASTILLE NOIRE	2
W0351000014	COUP DE POING D"D5ARRET D"D5URGENCE	1
W3501000100	VME1-01 NF Ø4 POUR BOUTON POUSSOIR	2
W3501001100	VME2-01 NO Ø4 POUR COUP DE POING	1
0351000050	ADAPTATEUR VME/BOUTON	3
2L11001	RACCORD INSTANTANÉ RL10 Ø4	2

## ACCESSOIRES

### ADAPTATEUR RAIL DIN



Code	Désignation
0227300600	ADAPTATEUR RAIL DIN

Conditionnement unitaire

### NOTES